

PR-WP-412

4 x 1 + 1 4K60 HDMI
Windowing Processor



PR-WP-412 は、4 入力 1 出力 (+1 分配出力) の直感的なビデオレイアウトを実現できる、AMX のあたらしい HDMI ウィンドウプロセッサです。

4 系統の映像入力を自在にアレンジし、4K60 で出力することができます。

また、本機は動作モードの変更により、4 入力 2 出力のシームレスなマトリクススイッチャーとしても運用可能です。

ウィンドウプロセッサ × マトリクススイッチャー

ハイブリッドなユーザー体験を。

4K60 4:4:4 対応 シームレスなウィンドウプロセッサ

4K60 4:4:4 / HDCP2.2 の映像入出力をサポート。映像の切替もシームレスに行えます。また、本機は動作モードを切り替える事で 4 入力 2 出力のマトリクススイッチャーとしてもご利用になれます。このモードでは更に HDR コンテンツのルーティングもサポートします。

カスタマイズ可能な 自由度の高いウィンドウレイアウト

ウィンドウプロセッサモードでは、代表的なレイアウト (PinP / 3-Stack / Quad) がデフォルトでプリセットされており、加えてユーザーが自由にレイアウトできるプリセット設定も対応。使用環境にあわせた柔軟なシステム構築が可能です。

視認性と操作性に優れた HTML5 ベースの web I/F を採用

タブレットなどのモバイル端末に最適化された HTML5 ベースの web インターフェースを採用。ビデオウィンドウのレイアウトはもちろん、本機の各種設定を web から容易におこなえるので、システム導入後のメンテナンス時にも高い操作性を発揮します。





PR-WP-412

4 × 1 + 1 4K60 HDMI ウィンドウプロセッサ

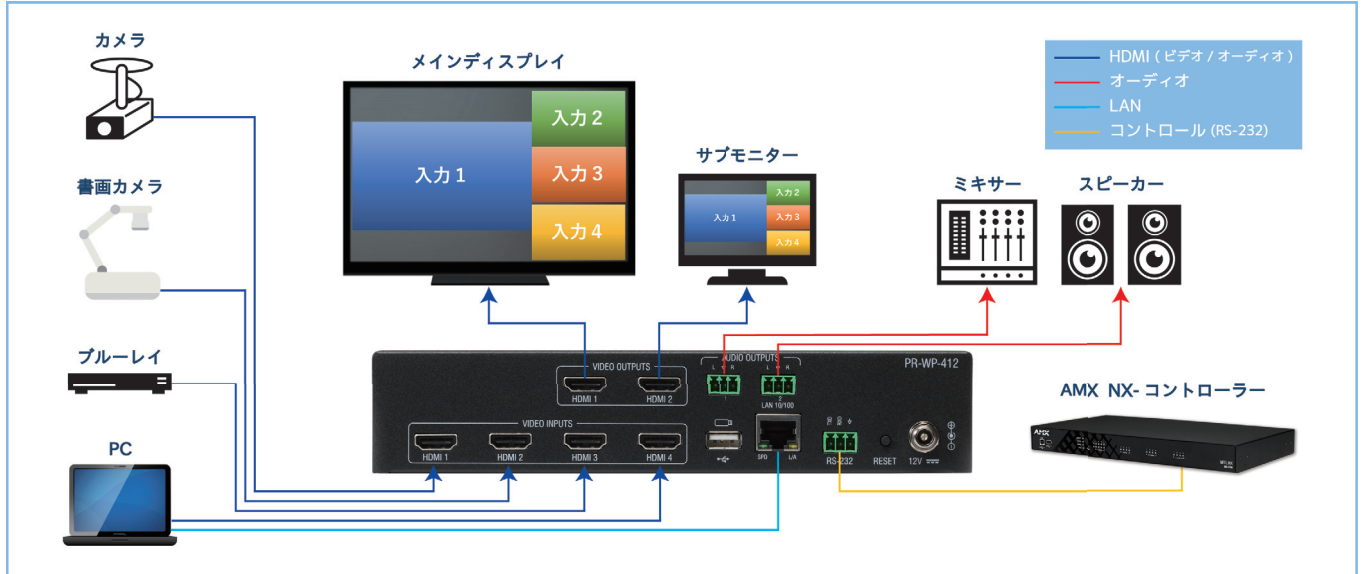


System Design

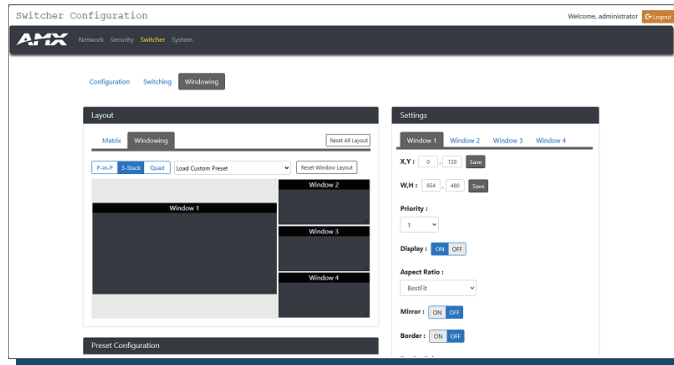
ウィンドウプロセッサ動作時：Windowing モードでは 4 系統の HDMI 入力を合成し、任意のレイアウトで出力 (2 系統分配出力) できます。

マトリクススイッチャー動作時：4 入力 2 出力の HDMI マトリクススイッチャーとして動作し、出力段のスケューラは共通で機能します。

出力先に解像度が異なるディスプレイを接続する場合は、別途 **SCL-1** などのビデオスケューラをご用意ください。



web Interface



PR-WP-412 は、モバイル端末に最適化された HTML5 web インターフェースを採用。Windowing / Matrix モードの切替や、Windowing モード時のレイアウト設定、HDMI 入力の EDID 設定、HDMI 出力の解像度設定、IP アドレス設定など、本機の各種設定を全てこの web インターフェースから行う事ができるので、メンテナンス性も抜群です。

※本機の IP アドレスは OSD で確認できる為、PC は不要です。

Specs

外形寸法 (HWD)	44mm × 213.5mm × 205mm	重量	約 1.4kg
動作環境	温度：0 - 50°C 湿度：10 - 90% (結露なきこと)	保管環境	温度：-20 - 60°C 湿度：10 - 90% (結露なきこと)
電源	12VDC 3A (最大) ; 100-240V 50/60Hz AC Input	消費電力	最大 22.6W
外部電源	12V/5A パワーサプライ (同梱)	MTBF	357,865 時間
同梱アクセサリ	電源アダプター, 3-pin ターミナルブロック ×3	オプションアクセサリ	NMX-VRK ラックマウントシェルフ
映像入力	4 × HDMI (HDMI / HDCP サポート)	映像出力	2 × HDMI (HDMI / HDCP サポート)
映像解像度	最大 4096 × 2160 まで対応	映像出力信号方式	4K60 4:4:4 HDMI, HDCP
LAN / ETHERNET ポート	RJ-45, TCP/IP ポート (ICSLAN 10/100)	アナログ音声出力	3-pin 3.5mm ターミナルブロック ×2
RS-232 ポート	3-pin 3.5mm ターミナルブロック	USB ポート	ファームウェア転送用 USB2.0 Type A
フロントパネル	OSD ボタン, VIDEO MODE / ENTER ボタン, OUTPUT SELECT +/- ボタン, WINDOW / INPUT SELECT ボタン, AUDIO ボタン		

※ 改良の為、製品仕様は予告なく変更される場合がございます、予めご了承ください。

安全上のご注意

正しく安全にお使いいただくために、ご使用前に必ず警告とご注意をお読みください。



警告

火災と感電の原因となりますので下記の点にご注意ください。
 ● 指定以外の電源、電圧、接続コードは使用しないでください。
 ● 内部に水分やホコリなどの異物が入った場合は、使用しないでください。
 ● 煙が出ている、異臭がするなどの異常な状態で使用しないでください。



注意

火災、感電、けが、故障などの原因となりますので以下の点にご注意ください。
 ● 水、湿気、湯気、ほこり、油煙などの多い場所に設置しないでください。
 ● 取付けラックの内部など異常に温度が高くなる場所に設置しないでください。



株式会社エレクトリ プロ営業部設備課
 〒105-0022 東京都港区海岸2-7-70
 TEL: (03)5419-1592 FAX: (03)5419-1591
 URL : <https://amxjp.net/>

- 製品の保証はシリアル番号で管理されています。お問い合わせの際はシリアル番号をお知らせください。
- 製品の仕様およびデザインは改良のため予告なく変更する場合があります。
- 本カタログの内容を無断複製および転載することは法律で禁じられています。
- 文中の商標や登録商標は、それぞれの会社に戻ります。
- カタログの記載内容は2022年5月現在のものです。